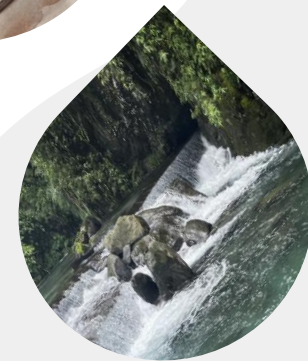
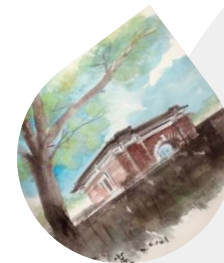




台灣自來水公司
TAIWAN WATER CORPORATION

新版「用戶進水管新(改)裝 工程費收費標準表」

中華民國 115 年 3 月 5 日 實施





簡報大綱

01

不鏽鋼波狀管(SSP)效益分析

02

新版「用戶進水管新
(改)裝工程費收費標準
表」修訂內容

03

案例計算說明

04

結論



01

不鏽鋼波狀管(SSP)效益分析



推廣不鏽鋼波狀管(SSP)成效顯著 (1/2)

北水處管網改善94 - 113年趨勢示意圖

修漏件數大幅下降

-40%

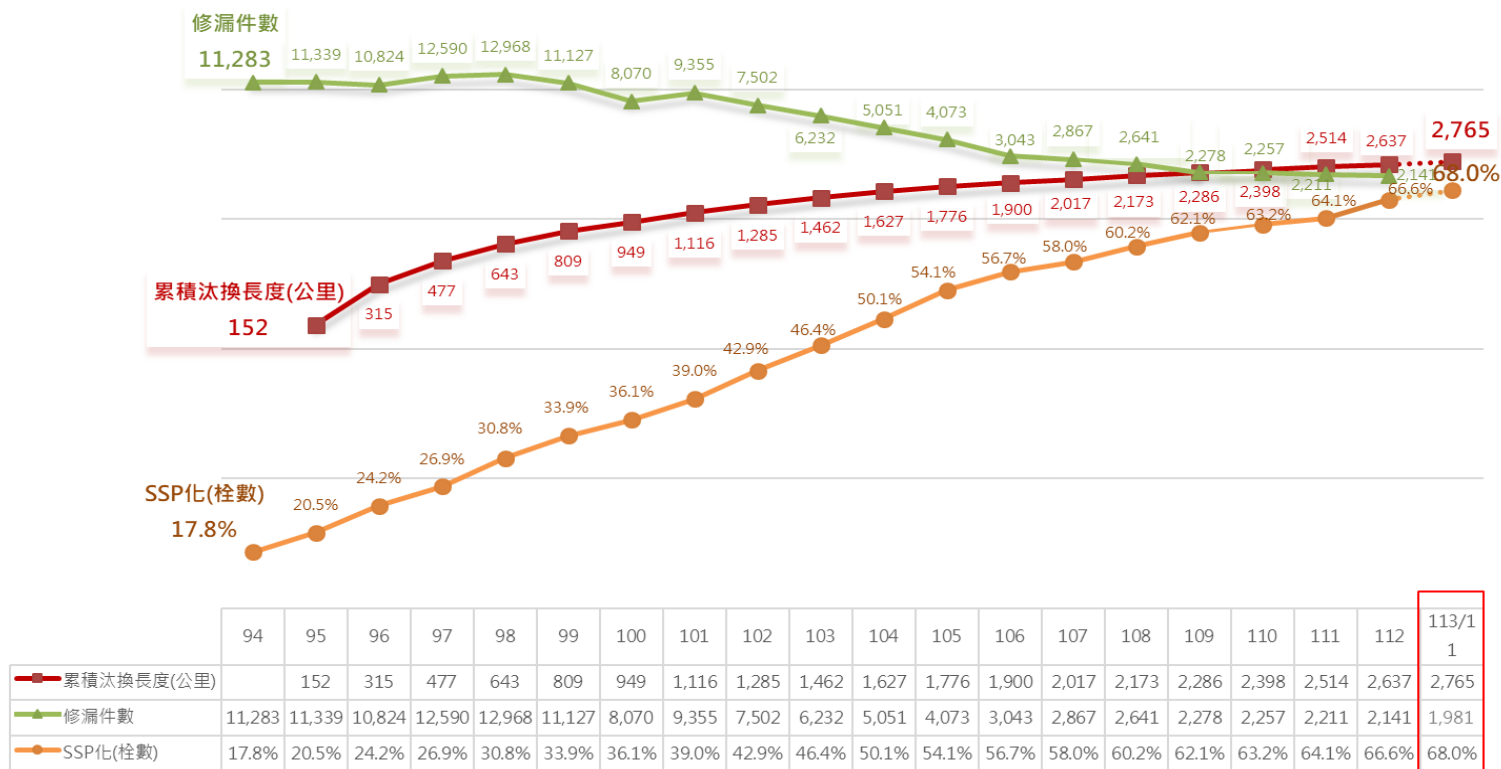
從 3,000 件降至 1,800 餘件

漏水率顯著改善

7.30%

從 11.91% 降至 7.30%

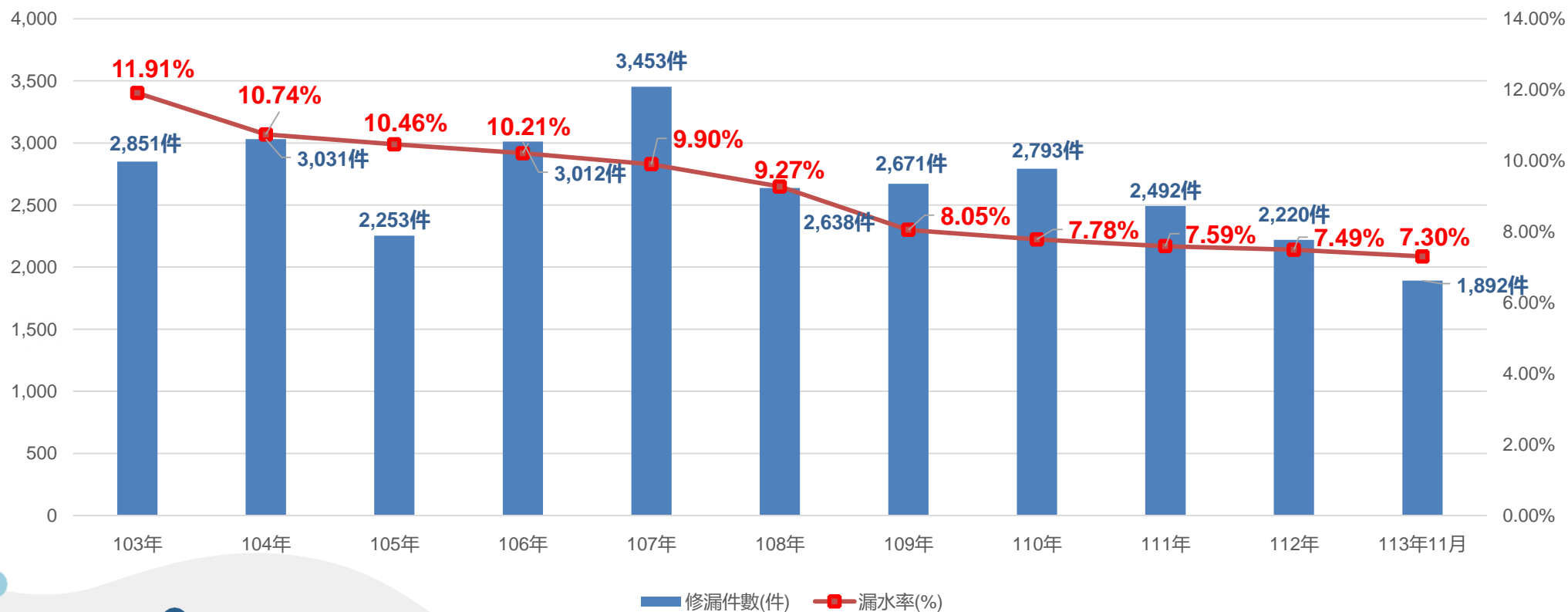
修漏件數、累積管線汰換長度(DIP、SSP化)與小區數





推廣不鏽鋼波狀管(SSP)成效顯著 (2/2)

- 本公司**十二區處**近年來跟進北水處用戶新裝工程外線推廣採用不鏽鋼波狀管(SSP)，配合管線汰換計畫已逐漸展現降漏成效，**修漏件數**從103年近3,000件，**減少**至113年底的1,800餘件**(-40%)**。





用戶外線採用不鏽鋼波狀管(SSP)四大優勢

提升用戶用水品質

- ⑩延長耐用年限：SSP的使用年限**40年**，遠高於HIWP年限 20年。
- ⑩降低破裂風險：SSP具有良好的韌性與抗壓性，**不易破裂**，降低因維修造成用戶停水不便。
- ⑩減少污染風險：SSP**強度高**，抗破裂性能佳，可顯著**減少**因**管線損壞**導致停水期間外界**污染物入侵**的可能性，提升用戶用水衛生保障。

提升施工效率

- ⑩SSP具有良好的可撓性與延展性，波狀管段亦可減少使用轉接彎頭，降低管線接頭處之漏水風險。

降低維修與開挖次數

- ⑩降低對用戶日常用水之影響。
- ⑩降低施工人力與維護成本。
- ⑩減少碳排放，達到節能減碳效果。

綠色環保與循環再利用價值

- ⑩不鏽鋼屬高回收價值材料，符合現行永續建設及循環經濟政策方向。



新裝口徑50mm以下之用戶外線優先採用不鏽鋼波狀管(SSP)



02

新版「用戶進水管新(改)裝工程費收費標準表」修訂內容



為何需要修訂收費標準？

成本久未調整

- 超過20年無變動，已不符新裝工程費的成本，必須作必要的修正，以符實際需要。

服務費明細化

- 將原本單一收費項目拆分為申請、審圖、內線檢驗三大環節。

計費邏輯簡化

- 夜間施工改為統一加成制，避免複雜的日夜分別計價。

服務項目擴充

- 新增表位遷移、接水處拆除、口徑變更、定位測量等項目。

技術規格升級

- 配合業界趨勢，導入智慧水表並優化管材規範。



服務費500元調整為1,050元之原因

現行服務費 (76年訂定)

500 元

調整依據：

- 薪資漲幅 > 5 倍
- 歷年業務資訊化相關費用
- 考量民眾感受，若一次性調整，漲幅會更大。

113年 平均薪資 **46,550元**

76年 平均薪資 **7,210元**



新版服務費總計 1,050 元

* 費用細項化，可視實際申請項目個別收取

申請費 **100 元**

審圖費 **270 元**

內線檢驗費 **680 元**

註：開發單位(如建設公司、營造廠..等)與水管承裝商簽約代辦事項以總價承攬時，請注意**申請費、審圖費、內線檢驗費屬申請人應支付，需排除承攬總價之內**，以免影響水管承裝商之利潤。



內線檢驗主要有哪些工作項目？

自來水用戶依**自來法第五十條**規定裝設用戶用水設備，其設計圖說應**經自來水事業審定**後始得施工；工程完竣，依自來水用戶用水設備標準**檢驗合格**後，始得供水。

1

檢查申請人檢附相關文件(不含審圖)。

2

前往申裝現場查對**內線圖與現地設備一致**，針對同一地點申請2個水表以上**查驗錯接試水**。

3

內線試壓回歸到**自來水法93條精神**，簡化作業流程：

(1)建造執照核准(發照)日期為110年5月31日(含)以前者，由本公司試壓。

(2)建造執照核准(發照)日期為110年6月1日(含)以後者由水管承裝商**應檢附「自來水管承裝商用戶用水設備內線工程檢驗自主檢查表」**及「**自來水管承裝商檢驗測試(試壓)報告表**」各1份，由**內線檢查人員**確認資料合理性。



新(修)訂項目一覽表 (1/2)



服務費

修訂「**服務費**」為**1,050元**，並區分為「**申請費**」100元、「**審圖費**」270元、「**內線檢驗費**」680元，可視實際申請項目個別收取。



表位區分

HIWP、HDPEP、SSP口徑**40m/m以下**水表組，依實務分別訂定「**平面表位**」及「**立式表位**」價格。



「**接水處**」、
「**水表組**」、
「**基本4公尺工料費**」、
「**每增加1公尺工料費**」

- 參考**物價調整指數**、本公司近年**新裝材料採購單價**，檢討修訂各管種。
- **夜間施工**收費改依日間收費加成 **30%**收取。
- 「**接水處**」指用戶外線與配水管銜接處之施工費用，包含開挖、回填及裝接相關另件(如分水鞍、接合管)等。



表位遷移

增訂各管種「**表位遷移**」價格。



裝表費

「**裝表費**」分為表組材料由用戶自備(向本公司購買自行安裝)或本公司施作之價格。

註：參考行政院主計總處公布之物價調整指數、本公司近年各區處新裝材料採購單價，及臺北自來水事業處用戶外線裝置工程收費標準，增(修)訂各管種收費項目與價格。



新(修)訂項目一覽表 (2/2)



接水處拆除

增訂「接水處拆除」項目價格，係考量舊建物拆除或臨時用水廢止，應將其外線於配水管之接水點予以拆除封閉，以免發生盲管遭挖損漏水或遭竊水之疑慮，並依實際分為「需挖方」及「不需挖方」價格。



管線定位測量

增訂項目，每案以測量3點為基本收費，超過3點部分，則分級距依增加之點數收費。



水表口徑變更

增訂項目，分為
50m/m→40m/m、
40m/m→25m/m、
25m/m→20m/m價格。



智慧水表

「自動讀表」收費標準已於111年1月24日奉經濟部核定，為與業界使用名稱一致，本次將名稱修正為「智慧水表」。

註：參考行政院主計總處公布之物價調整指數、本公司近年各區處新裝材料採購單價，及臺北自來水事業處用戶外線裝置工程收費標準，增(修)訂各管種收費項目與價格。



03

案例計算說明



案例計算說明 (1/6)

案例1-透天厝：獨立戶20m/m(SSP、回填CLSM)，外線長度4公尺

收費類別	項目	單價	數量	小計	備註
收費標準表	服務費	1,050	1	1,050	新設(申請費+審圖費+內線檢驗費)
	接水費	700	1	700	直接表口徑20mm
	接水處	9,814	1	9,814	不鏽鋼管(20mm、回填CLSM)
	水表組	3,437	1	3,437	立式表位(20mm)
	基本4公尺工料費	15,110	1	15,110	長度4公尺以內(20mm、回填CLSM)
	裝表費	1,268	1	1,268	用戶自備料(20mm)
	管線定位測量	4,300	1	4,300	3點以內(實際施作點數需依權管單位規定辦理並計算收費)
	小計1			35,679	
代收代付	申請道路挖掘規費				依各路權相關機關要求配合辦理之收費、路面修復費及路權單位收取之路修費(許可費)等收費
	管溝臨補費				
	銑刨加鋪費				
	人行道修復費				
	其他項目				
	小計2				
	合計=小計1+小計2				



案例計算說明 (2/6)

案例2-公寓大樓1：總表100m/m、外線長度10公尺(DIP、回填CLSM)，分表100戶(20m/m)

收費類別	項目	單價	數量	小計	備註
收費標準表	服務費	1,050	101	106,050	新設(申請費+審圖費+內線檢驗費), 數量=總表(1)+分表(100)
	接水費	700	100	70,000	分表口徑20mm(100只), 總表不收接水費
	接水處	68,089	1	68,089	DIP(100mm、回填CLSM), 如有斷管以配管口徑收費
	水表組	92,356	-	-	大型水量計箱由申請人施作
	基本4公尺工料費	56,247	1	56,247	長度4公尺以內(100mm、回填CLSM)
	每增加1公尺工料費	7,781	6	46,686	長度超過4公尺部分(100mm、回填CLSM)
	裝表費(1)	11,516	1	11,516	總表1只(口徑100mm)
	裝表費(2)	1,268	100	126,800	分表100只(口徑20mm, 用戶自備料)
	管線定位測量	4,300	1	4,300	3點以內(實際施作點數需依權管單位規定辦理並計算收費)
	小計1			489,688	
代收代付	申請道路挖掘規費				依各路權相關機關要求配合辦理之收費、路面修復費及路權單位收取之路修費(許可費)等收費
	管溝臨補費				
	銑刨加鋪費				
	人行道修復費				
	其他項目				
	小計2				
	合計=小計1+小計2				



案例計算說明 (3/6)

案例3-公寓大樓2：總表100m/m、外線長度4公尺(DIP、回填CLSM)、公共獨立表20m/m-1只(SSP外線長度4公尺、回填CLSM)、分表236戶(20m/m)、分表80戶(25m/m)

收費類別	項目	單價	數量	小計	備註
收費標準表	服務費	1,050	318	333,900	新設(申請費+審圖費+內線檢驗費)，數量=總表(1只)+分表(316只)+獨立表(1只)
	接水費(1)	700	237	165,900	獨立表口徑20mm(1只)+分表口徑20mm(236只)，總表不收接水費
	接水費(2)	1,500	80	120,000	分表口徑25mm(80只)
	接水處(1)	68,089	1	68,089	DIP(100mm、回填CLSM)，如有斷管以配管口徑收費
	接水處(2)	9,814	1	9,814	SSP(20mm、回填CLSM)
	水表組(1)	92,356	-	-	-大型水量計箱由申請人施作
	水表組(2)	3,136	1	3,136	平面表位(20mm)
	基本4公尺工料費(1)	56,247	1	56,247	長度4公尺以內(DIP、100mm、回填CLSM)
	基本4公尺工料費(2)	15,110	1	15,110	長度4公尺以內(SSP、20mm、回填CLSM)
	裝表費(1)	11,516	1	11,516	總表口徑100mm(1只)
	裝表費(2)	1,268	237	300,516	獨立表口徑20mm(1只)+分表口徑20mm(236只)，用戶自備料
	裝表費(3)	1,302	80	104,160	分表口徑25mm(80只)，用戶自備料
	管線定位測量	4,300	2	8,600	2處管線(20mm及100mm)，3點以內(實際施作點數需依權管單位規定辦理並計算收費)
	小計1			1,196,988	
代收代付	申請道路挖掘規費				依各路權相關機關要求配合辦理之收費、路面修復費及路權單位收取之路修費(許可費)等收費
	管溝臨補費				
	銑刨加鋪費				
	人行道修復費				
	其他項目				
	小計2				
	合計=小計1+小計2				



案例計算說明 (4/6)

案例4-表位遷移:獨立戶水表20m/m遷移長度(回填CLSM)2公尺

收費類別	項目	單價	數量	小計	備註
收費標準表	服務費	100	1	100	改裝(只收取申請費)
	表位遷移	4,111	1	4,111	平面及立式表位均適用(同一價格), 另依管種、口徑收費(20mmSSP)
	每增加1公尺工料費	3,749	2	7,498	依管種、口徑及實際施作長度(20mmSSP、回填CLSM)
	小計1			11,709	
代收代付	申請道路挖掘規費				依各路權相關機關要求配合辦理之收費、路面修復費及路權單位收取之路修費(許可費)等收費
	管溝臨補費				
	銑刨加鋪費				
	人行道修復費				
	其他項目				
	小計2				
	合計=小計1+小計2				



案例計算說明 (5/6)

案例5-廢止接水處拆除: 獨立戶廢除用戶外線20m/m，接水處拆除

收費類別	項目	單價	數量	小計	備註
收費標準表	服務費	100	1	100	改裝(只收取申請費)
	接水處拆除	14,364	1	14,364	依口徑選擇(20mm)，需挖方
	小計1			14,464	
代收代付	申請道路挖掘規費				依各路權相關機關要求配合辦理之收費、路面修復費、管線定位測量及路權單位收取之路修費(許可費)等收費
	管溝臨補費				
	銑刨加鋪費				
	人行道修復費				
	其他項目				
	小計2				
	合計=小計1+小計2				



案例計算說明 (6/6)

案例6-水表口徑變更1:分表口徑40mm/m變更為25mm/m

收費類別	項目	單價	數量	小計	備註
收費標準表	服務費	100	1	100	改裝(只收取申請費)
	水表口徑變更	2,000	1	2,000	分表 φ 40mm改 φ 25mm(不區分管種同一價格, 已含另件及裝表費)
	合計			2,100	



04 結論



收費標準修訂版，114年12月5日公告，115年3月5日實施



用戶

- ❑ 依實際施作項目進行設計收費，讓用戶明確了解各項收費內容，提升對本公司收費合理性之信任。
- ❑ 提升用戶用水品質與穩定性。
- ❑ 減少停水不便。



本公司

- ❑ 減少維修成本。
- ❑ 具有長期經濟效益，符合永續發展政策。



承攬商

- ❑ 反映市場行情，激勵優良廠商投標，提升施工品質與效率。



附錄：新制統一收費標準各項費用價目表



服務費、接水費單價

單位：元

項目 口徑	服務費			接水費
	申請費	審圖費	內線檢驗費	
13m/m	100	270	680	400
20m/m				700
25m/m				1,500
40m/m				3,750
50m/m				7,000
80m/m				18,800
100m/m				35,000
150m/m				87,500
200m/m				162,500
250m/m				228,000
300m/m				330,000
350m/m				440,000
400m/m				600,000
450m/m				700,000
500m/m				880,000
600m/m				1,200,000



SSP(不鏽鋼波狀管) 單價

單位：元

管 材	不 鏽 鋼 管 (S. S. P)											
項目 口 徑	接 水 處			水 表 組		基 本 4 公 尺 工 料 費			每 增 加 1 公 尺 工 料 費			表 位 遷 移
	回 填 砂 及 級 配	回 填 CLSM	明 管 施 工	平 面 表 位	立 式 表 位	回 填 砂 及 級 配	回 填 CLSM	明 管 施 工	回 填 砂 及 級 配	回 填 CLSM	明 管 施 工	
13m/m												
20m/m	8,785	9,814	7,076	3,136	3,437	13,239	15,110	3,365	2,805	3,749	839	4,111
25m/m	9,090	10,114	7,381	4,306	4,578	14,332	16,208	3,807	3,207	3,991	918	5,312
40m/m	11,609	12,553	10,140	8,507	8,512	16,428	18,214	5,276	3,549	4,550	1,180	9,683
50m/m	18,704	22,972	13,234	70,135		23,278	29,108	6,745	5,006	7,157	1,312	73,199



DIP(延性鑄鐵管) 單價

單位：元

管 材	延性石墨鑄鐵管(D. I. P)										
項目 口 徑	接水處			水 表 組	基本4公尺工料費			每增加1公尺工料費			表位遷移
	回 填 砂及級配	回 填 CLSM	明管施工		回 填 砂及級配	回 填 CLSM	明管施工	回 填 砂及級配	回 填 CLSM	明管施工	
80m/m				83,729							96,627
100m/m	63,494	68,089	56,314	92,356	46,451	56,247	24,850	5,340	7,781	2,317	114,457
150m/m	87,866	92,459	79,228	105,979	61,778	72,189	30,287	6,750	9,340	3,544	132,722
200m/m	124,751	138,154	108,915	123,383	78,236	89,262	39,482	6,988	9,966	3,859	157,674
250m/m	134,693	146,634	108,915	150,838	108,781	123,909	57,815	8,578	12,351	4,365	185,967
300m/m	171,620	183,872	151,956	176,243	143,957	154,596	118,034	8,602	13,326	4,942	218,789
350m/m	210,550	235,048	178,991	198,899	179,274	199,945	141,861	12,682	18,792	5,914	249,049
400m/m	250,407	274,905	211,995	227,982	225,154	239,950	178,416	13,677	20,196	6,652	291,603
450m/m	281,383	305,878	242,965	271,863	247,743	264,975	198,901	15,159	21,469	7,304	339,131
500m/m	382,242	423,582	306,522	301,883	303,554	326,159	220,272	17,839	24,664	8,255	388,459
600m/m	509,126	550,468	433,407	355,984	403,214	432,284	318,973	22,488	28,986	11,112	454,793



HDPEP(高密度聚乙烯管) 單價

單位：元

管材	高密度聚乙烯管(H. D. P. E. P)											
項 目 口徑	接水處			水表組		基本4公尺工料費			每增加1公尺工料費			表位遷移
	回填 砂及級配	回填 CLSM	明管施工	平面表位	立式表位	回填 砂及級配	回填 CLSM	明管施工	回填 砂及級配	回填 CLSM	明管施工	
13m/m												
20m/m	19,545	22,606	16,048	3,136	3,437	13,057	19,186	5,935	2,829	4,359	1,073	4,862
25m/m	20,553	23,639	17,029	4,306	4,578	13,750	19,877	6,629	2,865	4,393	1,110	6,122
40m/m	21,935	25,022	18,411	8,507	8,512	17,674	23,803	10,553	2,978	4,512	1,224	11,552
50m/m	24,442	29,073	19,259	64,035		18,911	25,038	11,787	3,105	4,638	1,351	68,703



HIWP(耐衝擊塑膠管)單價

單位：元

管材	耐衝擊塑膠管(H. I. W. P)											
項目 口徑	接水處			水表組		基本4公尺工料費			每增加1公尺工料費			表位遷移
	回填 砂及級配	回填 CLSM	明管施工	平面表位	立式表位	回填 砂及級配	回填 CLSM	明管施工	回填 砂及級配	回填 CLSM	明管施工	
13m/m	4,997	5,693	2,091	2,258	3,428	8,325	9,684	1,738	2,157	2,505	586	3,984
20m/m	5,405	6,101	2,498	3,136	3,437	8,354	9,714	1,766	2,163	2,509	590	4,862
25m/m	5,808	6,505	2,903	4,306	4,578	8,489	9,848	1,901	2,178	2,523	645	6,122
40m/m	7,011	7,707	4,102	8,507	8,512	8,846	10,205	2,442	2,220	2,562	725	11,552
50m/m	23,401	27,995	18,260	64,035		12,061	18,187	4,073	2,786	4,310	807	69,887
80m/m	38,391	42,984	32,638	77,079		15,558	22,297	7,116	3,063	4,748	980	88,539
100m/m	45,851	50,445	39,265	84,737		17,581	24,317	8,837	3,349	5,032	1,190	104,938
150m/m	59,631	68,815	48,204	97,293		21,933	28,670	12,615	3,920	5,607	1,620	122,574
200m/m	75,680	84,864	63,362	111,600		27,535	34,882	17,232	4,606	6,543	2,161	144,167



裝表費、智慧水表、接水處拆除單價

單位：元

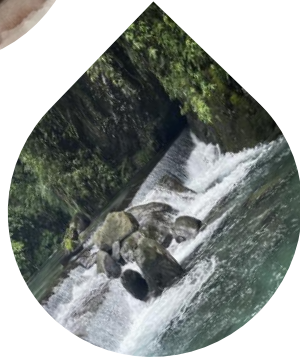
項目 口徑	按裝傳統水表		智慧水表		接水處拆除	
	表位架、伸縮 表由令及表後 由令用戶自備	伸縮止水栓附 表由令及表後 由令區處供料	分表	總表 (獨立表)	需挖方	不需 挖方
13m/m	1,268	2,317			14,364	1,199
20m/m	1,268	2,317	3,997	8,468	14,364	1,199
25m/m	1,302	2,904	4,216	8,687	14,842	1,320
40m/m	1,477	4,947	4,838	9,207	15,641	1,452
50m/m	6,510			26,915	18,225	1,760
80m/m	6,719			30,789	19,805	
100m/m	11,516			35,955	21,088	
150m/m	13,936			38,538	22,561	
200m/m	17,870			42,413	28,474	
250m/m	18,855			46,287	31,132	
300m/m	22,834			48,870	35,015	
350m/m	26,916			48,870	39,497	
400m/m	34,145			48,870	52,758	
450m/m	36,107			48,870	56,825	
500m/m	46,468			48,870	63,971	
600m/m	53,033			48,870	69,326	



水表口徑變更及管線定位測量單價

單位：元

水表口徑變更		管線定位測量	
項目	ϕ 50mm改 ϕ 40mm		
金額	5,141	數量	金額
項目	ϕ 40mm改 ϕ 25mm	每案(3點以內)	4,300
金額	2,000	4~30點，每點	750
		31點以上，每點	680
項目	ϕ 25mm改 ϕ 20mm		
金額	1,714		



謝謝聆聽

THANK YOU FOR LISTENING